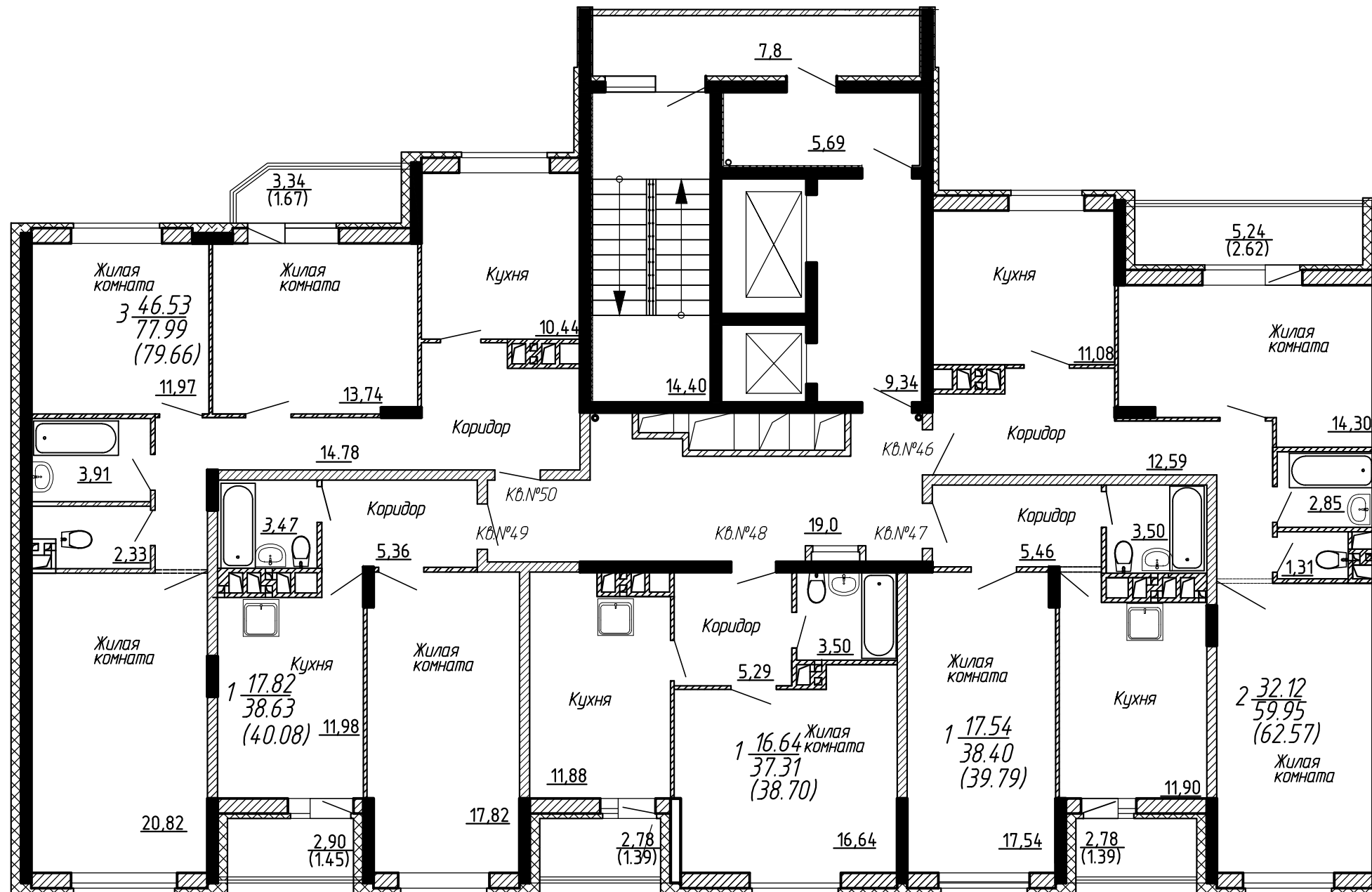


Согласовано

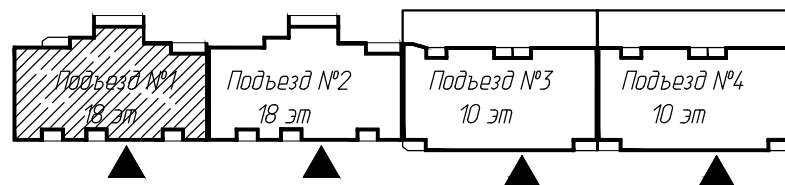
Взам. инв. №

Подп. и дата

Инв. № подл.



$\frac{3}{46.53}$  - жилая площадь квартиры  
 $\frac{77.99}{77.99}$  - площадь квартиры  
 $\frac{79.66}{79.66}$  - общая площадь квартиры  
 (с понижающим коэф. 0.5 для лоджий)  
 3 - количество жилых комнат



						19-14-AP			
						Многоквартирные жилые дома со встроенно-пристроенными помещениями общественного назначения, детским дошкольным учреждением. Многоквартирный жилой дом № 2 со встроенно-пристроенными помещениями общественного назначения по адресу: г. Владимир, ул. Ставровская, д. 7			
Изм.	Кол. уч.	Лист	№ док.	Подп.	Дата	Жилой дом 2. Подъезд 1	Стация	Лист	Листов
ГИП		Воробьева			2017			14	
Разработал		Радионенкова			2017				
						План 11 этажа	ООО "Центр проектирования и инженерных изысканий"		